

様式第1号（第3条、第5条関係）

地球温暖化対策計画 作成報告書（義務）

提出日 令和6年7月30日

（宛先）

埼玉県知事

提出者 所在地 埼玉県新座市東北1-7-2
名称 医療法人社団 武蔵野会
代表者役職・氏名 理事長 中村 毅 印
（個人事業者にあつては、住所及び氏名）

電話番号 048-474-7211

令和 5 年度の地球温暖化対策計画を 作成 したので、埼玉県地球温暖化
対策推進条例 第 1 2 条 第 1 項 前 段 の規定により、別添のとおり提出します。

業 種 名	83 医療業	番 号	83
燃 料 等 使 用 量 (店 舗 面 積)	前年度の燃料等使用量の原油換算の合計量 (大規模小売店舗の場合は、店舗面積)		4,194 kL/年 m ²
変 更 の 場 合	変 更 年 月 日		
	変 更 の 理 由		
自 動 車 地 球 温 暖 化 対 策 計 画 等 と の 関 係	埼玉県地球温暖化対策推進条例第37条第1項第 号該当		
連 絡 先	所 属 部 署 職 ・ 氏 名 電 話 番 号	別紙のとおり	
※ 受 付 年 月 日	年 月 日	※ 整 理 番 号	
※ 備 考			

- 注 1 作成・変更の別及び提出の根拠となる条項については、○で囲むか、二重線で消すことにより特定すること。
2 「業種名」及び「番号」の欄には、日本標準産業分類に掲げる中分類の該当するものを記載すること。
3 ※印の欄には、記載しないこと。

地球温暖化対策実施状況報告書

令和6年7月30日

(宛先)

埼玉県知事

提出者 所在地 埼玉県新座市東北1-7-2
 名称 医療法人社団 武蔵野会
 代表者役職・氏名 理事長 中村 毅
 (個人事業者にあつては、住所及び氏名)

電話番号 048-474-7211

令和4年度の地球温暖化対策計画に基づく措置の実施の状況について、埼玉県地球温暖化対策推進条例第14条の規定により、次のとおり提出します。

業 種 名	83 医療業	番 号	83
燃料等使用量の原油換算合計量	4,194 kL/年		
温室効果ガス(CO ₂ 換算)総排出量	8,247 t-CO ₂ /年		
温室効果ガスの排出の抑制等に関する措置の実施状況	別紙のとおり		
自動車地球温暖化対策実施状況報告書との関係	埼玉県地球温暖化対策推進条例第37条第2項に該当の有無		有・無
連絡先	所属部署 職・氏名 電話番号	別紙のとおり	
※受付年月日	年 月 日	※整理番号	
※備考			

- 注
- 「業種名」及び「番号」の欄には、日本標準産業分類に掲げる中分類の該当するものを記載すること。
 - 燃料等使用量の原油換算合計量及び温室効果ガス(CO₂換算)総排出量に係る算出資料を添付すること。
 - ※印の欄には、記載しないこと。

令和 5 年度

地球温暖化対策計画・実施状況報告

1 地球温暖化対策事業者の概要

(1) 事業者の類別

類別	(類別の説明)
Ⅲ類	I類 A事業所のみを有する特定事業者
	II類 B事業所を有する特定事業者(Ⅲ類の事業者を除く)
	Ⅲ類 C事業所を有する特定事業者
	IV類 任意事業者

(2) 地球温暖化対策事業者

事業者名	医療法人社団 武蔵野会			
所在地	新座市東北1-7-2			
事業者番号	2176			
燃料等使用量の 原油換算の合計量 (前年度)	4,194	kL/年		
大規模小売店舗面積 (単独で1,500kL未満で延床 面積10,000㎡以上の事業所)		㎡		
産業分類名 (中分類)	83 医療業			
分類番号 (中分類)	83			
事業活動の 概要	事業内容	病院、診療所、介護老人保健施設の経営 事業所数：9 従業員数：3,000名（パート・アルバイト含む）		
	区分	その他		
	前 年度	資本金		百万円
		従業員数	2,943	人
商標又は商号 (連鎖化事業者のみ)				

（3）県内に設置している事業所

（自動転記）

事業所種別	事業所番号	事業所名	前年度の原油換算エネルギー使用量 (kL)
A、Bテナント等事業所			
A	217600	医療法人社団 武蔵野会 新座志木中央総合病院	2,400
B、C事業所			
C	217601	医療法人社団 武蔵野会 TMGあさか医療センター	1,794
合 計			4,194

（4）公表方法

○	インターネット利用による公表	ア ド レ ス	https://niizashiki-hp.jp/about/a08/
	事業所での備え置き (複数可。書ききれない場合は別様としてください)	閲 覧 場 所 1	
		所 在 地 1	
		閲 覧 可 能 時 間 1	
		閲 覧 場 所 2	
		所 在 地 2	
		閲 覧 可 能 時 間 2	
	その他		

（5）公表の担当部署

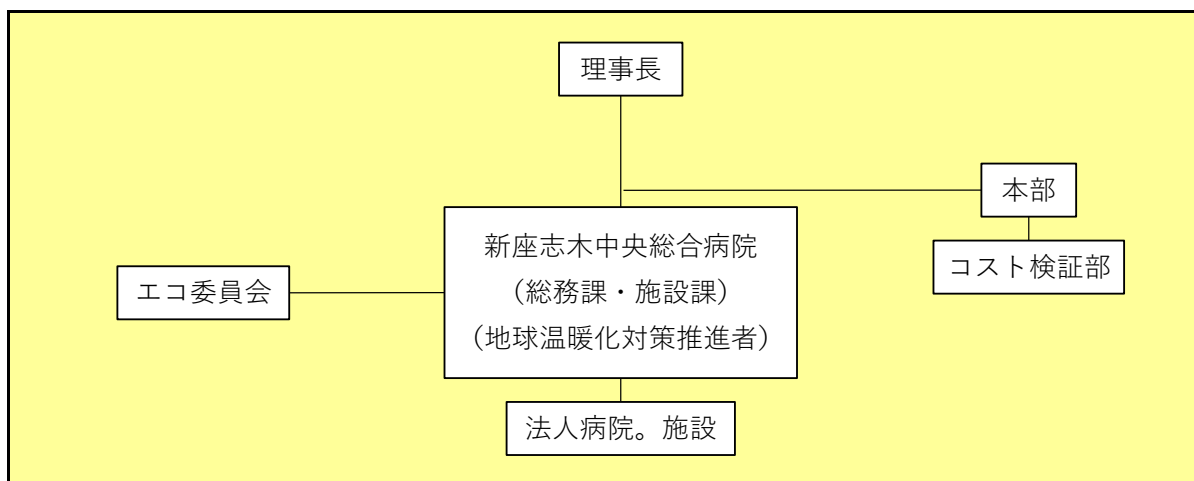
	名 称 (複数可)	連 絡 先	
		電話番号	E-mailアドレス※
1	総務課	048-474-7211	soumuka@niizashiki-hp.jp
2			
3			

※ 事業者のアドレスとする(個人が特定できるアドレスは記入しないこと)

2 地球温暖化対策推進における事業者の基本方針

1. 対策の意義や利点を啓発活動などを通じて全職員及び患者様、関連業者へと幅広く周知し、理解と協力を求める
2. 費用に対する効果や業務への影響などを厳しく精査しつつ、設備の更新や改修を検討する
3. 水やエネルギーの使用量や機器の稼働時間などを正確に計測及び記録し、常に現状の把握と改善方法の模索に努める

3 地球温暖化対策における事業者の推進体制



4 計画期間中における事業者の温室効果ガス排出量（事業所合算）の推移

CO₂換算（t-CO₂）

	令和2年度 (2020年度)	令和3年度 (2021年度)	令和4年度 (2022年度)	令和5年度 (2023年度)	令和6年度 (2024年度)
エネルギー起源CO ₂	3,971	7,651	8,247		
その他ガス					
温室効果ガスの計 合	3,971	7,651	8,247		

5 各事業所の計画

別紙 事業所の地球温暖化対策計画・実施状況報告 のとおり

地球温暖化対策推進者詳細

現在選任している地球温暖化対策推進者の連絡先詳細を記入すること。

推進者 連絡先	推進者所属部署	総務課
	推進者職名	副事務長
	推進者氏名	宮野 智央
推進者 連絡先 (複数選任し ている場合)	推進者所属部署	
	推進者職名	
	推進者氏名	

※事業者全体を管理する者として、複数の地球温暖化対策推進者を選任している場合は、任意に作成した様式により提出してください。

計画書作成担当者連絡先詳細

地球温暖化対策計画書の作成担当者の連絡先詳細を記入すること。

連絡先 詳細	担当者所属事業者名	一般社団法人 TMG本部
	担当者所属部署	経営支援部
	担当者職名	課長代理
	担当者氏名	及川 茂樹
	郵便番号	3350023
	所在地	戸田市本町1-24-7 リュミエールビル3F
	電話番号	048-446-2341
	FAX番号	048-446-2347
	E-mailアドレス	s_oikawa@tmg.or.jp

文書等送付・連絡先詳細

事業者あて公文書の送付・連絡先担当者の連絡先詳細を記入すること。

連絡先 詳細	担当者所属事業者名	一般社団法人 TMG本部
	担当者所属部署	経営支援部
	担当者職名	課長代理
	担当者氏名	及川 茂樹
	郵便番号	3350023
	所在地	戸田市本町1-24-7 リュミエールビル3F
	電話番号	048-446-2341
	FAX番号	048-446-2347
	E-mailアドレス	s_oikawa@tmg.or.jp

※計画書作成担当者連絡先詳細の記載内容が転記されるので、必要に応じて修正。

令和 5 年度

事業者番号	2176	事業所番号	217600
-------	------	-------	--------

事業所の地球温暖化対策計画・実施状況報告

1 事業所の概要

(1) 事業所種別

事業所種別	A … 原油換算エネルギー使用量が年間1,500kL未満の事業所(合算)
A	

(2) 事業所及び事業内容

代表事業所名	医療法人社団 武蔵野会 新座志木中央総合病院	前年度における事業所数	9
代表事業所所在地	市区町村	新座市	
	字・地番	東北1-7-2	
当該事業所を含む事業所の名称 (※Bテナント等の場合のみ記入)			
産業分類名(中分類)	83 医療業		
分類番号(中分類)	83		
事業活動の概要	病院業 従業員数：2,667名(パート・アルバイト含む)		

2 事業所の温室効果ガス排出量の削減目標

(1) 第3計画期間の削減目標

計画期間	2	年度	～	6	年度		
削減目標	エネルギー起源CO ₂ (必須)	基準となる排出量	7,324	t-CO ₂	基準となる原単位	0.1170	t-CO ₂ /㎡
	2019年度の排出量原単位(0.1170)を基準として、2024年度末までに毎年1%以上の削減を目指します。						
	その他ガス						

(2) 第4計画期間の削減目標

計画期間	7	年度	～	11	年度	
削減目標	エネルギー起源CO ₂ (必須)	基準となる排出量		t-CO ₂	基準となる原単位	
	その他ガス					

事業所リスト

番号	事業所名	所在地
1	医療法人社団 武蔵野会 新座志木中央総合病院	新座市東北1-7-2
2	医療法人社団 武蔵野会 TMG宗岡中央病院	志木市上宗岡5-14-50
3	医療法人社団 武蔵野会 TMGサテライトクリニック朝霞台	朝霞市西弁財1-8-21
4	医療法人社団 武蔵野会 グリーンビレッジ安行	川口市大字安行1145
5	医療法人社団 武蔵野会 グリーンビレッジ朝霞台	朝霞市大字宮戸3
6	医療法人社団 武蔵野会 狭山神経内科病院	狭山市加佐志65
7	医療法人社団 武蔵野会 新座病院	新座市堀ノ内3-14-30
8	医療法人社団 武蔵野会 訪問看護ステーションつくし	新座市東北2-29-35 ワイズプルミエ3階
9	医療法人社団 武蔵野会 TMGあさか訪問看護ステーション	朝霞市西弁財1-8-21
10		
11		
12		
13		
14		
15		
16		
17		
18		
19		
20		
21		
22		
23		
24		
25		

※ 入力欄が足りない場合は、シートの様式を変更せずに、同様式の別ファイルを作成して提出してください。

3 事業所の温室効果ガス排出量

(1) 原油換算エネルギー使用量の推移

原油換算エネルギー 使用量(kL)	計 画 期 間				
	令和2年度 (2020年度)	令和3年度 (2021年度)	令和4年度 (2022年度)	令和5年度 (2023年度)	令和6年度 (2024年度)
	2,008	2,065	2,400	2,376	

(2) 計画期間の温室効果ガス排出量の推移

CO₂換算 (t-CO₂)

		計 画 期 間				
		令和2年度 (2020年度)	令和3年度 (2021年度)	令和4年度 (2022年度)	令和5年度 (2023年度)	令和6年度 (2024年度)
エネルギー起源CO ₂	基準	7,324				
	前年度比 (%)	—	2.8	16.1	-1.0	
	基準となる排出量に対する削減率 (%)	45.8	44.2	35.3	35.9	
その他ガス	非エネルギー起源CO ₂					
	メタン					
	一酸化二窒素					
	ハイドロフルオロカーボン					
	パーフルオロカーボン					
	六ふっ化いおう					
	三ふっ化窒素					
温室効果ガスの合計		3,971	4,084	4,741	4,693	

(3) 計画期間の温室効果ガス排出量原単位の状況（エネルギー起源CO₂）CO₂換算 (t-CO₂/指標)

		計 画 期 間				
		令和2年度 (2020年度)	令和3年度 (2021年度)	令和4年度 (2022年度)	令和5年度 (2023年度)	令和6年度 (2024年度)
エネルギー起源CO ₂ 排出量原単位	基準	0.1170				
	前年度比 (%)	—	2.8	-11.5	-1.0	
	基準となる原単位に対する削減率 (%)	11.1	8.5	19.1	19.9	
活動規模の指標	単 位	38,164.00	38,164.00	50,075.00	50,075.00	
床面積	m ²					

(4) エネルギー起源CO₂排出量の増減に影響を及ぼす要因の分析

令和2年度 (2020年度)	施設内環境改善のため、照明点灯率の上昇や空調運転時間の延長により電力量の増加が原因と考えられる。
令和3年度 (2021年度)	コロナウイルス感染対策として窓開放による換気をしたまま空調設備を稼働していたため排出量の増加が考えられる。また、長時間における使用の影響もあり前年以上の増加となった。 空調設備の更新やLEDへの切替も検討していたが、コロナウイルス感染による影響（半導体不足）で遅延が生じた。
令和4年度 (2022年度)	2022年度の法人合併により、対象施設として青葉会の狭山神経内科病院、新座病院が追加となり、対象施設の変更によりエネルギー起源CO ₂ 排出量が増加しました。 対策として夏季の軽装「クールビズ」を行い、空調の温度設定を定める等節電への取組を継続した結果、排出原単位は改善した。
令和5年度 (2023年度)	施設内での照明点灯時間及び空調稼働時間の縮小。空調設備機器の経年劣化による一部更新での効率化。一部施設にて空調制御システム導入を行い、省エネ運転を実施。
令和6年度 (2024年度)	

4 温室効果ガスの排出の抑制等に関する措置の計画及び実施状況

No	対 策 の 区 分			対 策 概 要	実施 予定 年度	実施 した 年度	推計 削減量(t) (1年度 当たり)
	区分 番号	区 分 名 称					
		大 区 分	中 区 分				
1	110100	一般管理事項	11_推進体制の整備	クールビズの推進 〈第三計画期間も継続〉	R1以前	R1以前	
2	130100	空気調和設備・換気設備	13_空気調和の運転管理	夏季室内温度28℃の徹底 〈第三計画期間も継続〉	R1以前	R1以前	
3	150200	受変電設備、照明設備、電気設備	15_照明設備の運用管理	LED照明導入 〈第三計画期間も継続〉	R1以前	R1以前	
4							
5							
6							
7							
8							
9							
10							
11							
12							
13							
14							
15							

5 事業者として実施した対策の内容及び対策実施状況に関する自己評価

A事業所

（※希望者のみ記載）

自由記述欄

