

平成 32 年度

地球温暖化対策計画・実施状況報告

1 地球温暖化対策事業者の概要

(1) 事業者の類別

| | |
|-----|--|
| 類別 | (類別の説明) I 類 A事業所のみを有する特定事業者 II 類 B事業所を有する特定事業者 (III 類の事業者を除く) III 類 C事業所を有する特定事業者 IV 類 任意事業者 |
| I 類 | |

(2) 地球温暖化対策事業者

| | | |
|---|---|----------------|
| 事業者名 | 医療法人社団 武蔵野会 | |
| 所在地 | 新座市東北1-7-2 | |
| 事業者番号 | 2176 | |
| 燃料等使用量の 原油換算の合計量 (前年度) | 3,749 | KL/年 |
| 大規模小売店舗面積 (単独で1,500KL未満で延床面積 10,000m ² 以上の事業所) | | m ² |
| 産業分類名 (中分類) | 医療業 | |
| 分類番号 (中分類) | 83 | |
| 事業活動の概要 (事業内容、従業員数、 資本金等) | 病院、診療所、介護老人保健施設の経営 事業所数：8 従業員数：3,203名 (パート・アルバイト含む) | |
| 商標又は商号 (連鎖化事業者のみ) | | |

(3) 県内に設置している事業所

(自動転記)

| 事業所種別 | 事業所番号 | 事業所名 | 前年度の原油換算エネルギー使用量(kL) |
|-------------|--------|------------------------|----------------------|
| A、Bテナント等事業所 | | | |
| A | 217600 | 医療法人社団 武蔵野会 新座志木中央総合病院 | 3,749 |
| | | | |
| | | | |
| | | | |
| | | | |
| B、C事業所 | | | |
| | | | |
| | | | |
| | | | |
| | | | |
| | | | |
| 合計 | | | 3,749 |

(4) 公表方法

| | | | |
|-----------------------|---------------------------------------|----------|---|
| <input type="radio"/> | インターネット利用による公表 | アドレス | https://niizashiki-hp.jp/ |
| | 事業所での備え置き (複数可 書ききれない場合は別様としてください) | 閲覧場所 1 | |
| | | 所在地 1 | |
| | | 閲覧可能時間 1 | |
| | | 閲覧場所 2 | |
| | | 所在地 2 | |
| | | 閲覧可能時間 2 | |
| | その他 | | |

(5) 公表の担当部署

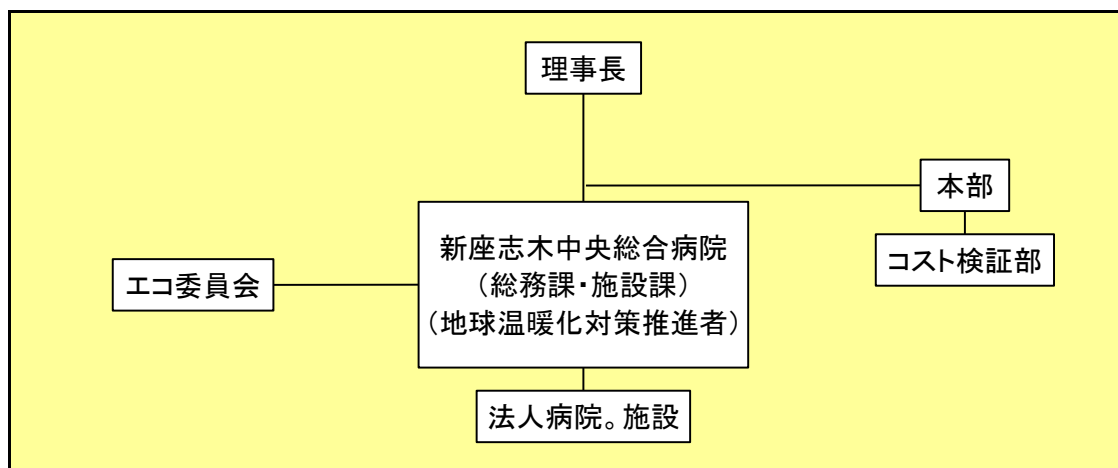
| | 名称 (複数可) | 連絡先 | | |
|---|-------------|--------------|--------------|--------------------------|
| | | 電話番号 | FAX番号 | E-mailアドレス※ |
| 1 | 総務課 | 048-474-7211 | 048-472-7581 | soumuka@niizashiki-hp.jp |
| 2 | | | | |
| 3 | | | | |

※ 担当者個人のメールアドレスは記入しないこと。

2 地球温暖化対策推進における事業者の基本方針

1. 対策の意義や利点を啓発活動などを通じて全職員及び患者様、関連業者へと幅広く周知し、理解と協力を求める
2. 費用に対する効果や業務への影響などを厳しく精査しつつ、設備の更新や改修を検討する
3. 水やエネルギーの使用量や機器の稼働時間などを正確に計測及び記録し、常に現状の把握と改善方法の模索に努める

3 地球温暖化対策における事業者の推進体制



4 計画期間中における事業者の温室効果ガス排出量(事業所合算)の推移

CO₂換算 (t-CO₂)

| | 27年度 (2015年度) | 28年度 (2016年度) | 29年度 (2017年度) | 30年度 (2018年度) | 31年度 (2019年度) |
|------------------------|------------------|------------------|------------------|------------------|------------------|
| エネルギー起源CO ₂ | 4,960 | 5,195 | 6,172 | 8,297 | 7,324 |
| その他ガス | | | | | |
| 温室効果ガスの合計 | 4,960 | 5,195 | 6,172 | 8,297 | 7,324 |

5 各事業所の計画

別紙 事業所の地球温暖化対策計画・実施状況報告 のとおり

地球温暖化対策推進者詳細

現在選任している地球温暖化対策推進者の連絡先詳細を記入すること。

| | | |
|---|---------|--------------|
| 推進者 連絡先 | 推進者所属部署 | 総務課 |
| | 推進者職名 | 副事務長 |
| | 氏名 | 金子 保裕 |
| | 電話番号 | 048-474-7211 |
| 推進者 連絡先 <small>(複数選任している場合)</small> | 推進者所属部署 | |
| | 推進者職名 | |
| | 氏名 | |
| | 電話番号 | |

※事業者全体を管理する者として、複数の地球温暖化対策推進者を選任している場合は、任意に作成した様式により提出してください。

計画書作成担当者連絡先詳細

地球温暖化対策計画書の作成担当者の連絡先詳細を記入すること。

| | | |
|-----------|---------------|--------------------|
| 連絡先 詳細 | 担当者が所属する事業者名称 | 一般社団法人 TMG本部 |
| | 所在地 | 戸田市本町1-22-3 |
| | 担当者所属部署 | 総務部 |
| | 担当者職名 | 係長 |
| | 氏名 | 及川 茂樹 |
| | 電話番号 | 048-442-6418 |
| | FAX番号 | 048-444-2545 |
| | E-mailアドレス | s_oikawa@tmg.or.jp |

文書等送付・連絡先詳細

事業者あて公文書の送付・連絡先担当者の連絡先詳細を記入すること。

| | | |
|-----------|-------------|--------------------|
| 連絡先 詳細 | 送付・連絡先事業者名称 | 一般社団法人 TMG本部 |
| | 所在地 | 戸田市本町1-22-3 |
| | 担当者所属部署 | 総務部 |
| | 担当者職名 | 係長 |
| | 氏名 | 及川 茂樹 |
| | 電話番号 | 048-442-6418 |
| | FAX番号 | 048-444-2545 |
| | E-mailアドレス | s_oikawa@tmg.or.jp |

※計画書作成担当者連絡先詳細の記載内容が転記されるので、必要に応じて修正。

平成 32 年度

事業者番号

2176

事業所番号

217600

事業所の地球温暖化対策計画・実施状況報告

1 事業所の概要

(1) 事業所種別

| | |
|-------|------------------------------------|
| 事業所種別 | A 原油換算エネルギー使用量が年間1,500kL未満の事業所(合算) |
| A | |

(2) 事業所及び事業内容

| | | | | |
|------------------------------------|------------------------|---------------------------------|-------------|---|
| 代表事業所名 | 医療法人社団 武蔵野会 新座志木中央総合病院 | | 前年度における事業所数 | 8 |
| 代表事業所所在地 | 市区町村 | 新座市 | | |
| | 字・地番 | 東北1-7-2 | | |
| 当該事業所を含む事業所の名称 (※Bテナント等の場合のみ記入) | | | | |
| 産業分類名(中分類) | 医療業 | | | |
| 分類番号(中分類) | 83 | | | |
| 事業活動の概要 | 事業内容 従業員数等 | 病院業 従業員数:3,203名(パート・アルバイト含む) | | |

2 事業所の温室効果ガス排出量の削減目標

(1) 第2計画期間の削減目標

| | | | | | |
|------|--------------------------------|--|---|----|----|
| 計画期間 | 27 | 年度 | ～ | 31 | 年度 |
| 削減目標 | エネルギー起源CO ₂ (必須) | 平成26年度の排出量原単位(0.1324)を基準として、平成31年度末めどに毎年1%以上の削減を目指します。 | | | |
| | その他ガス | | | | |

(2) 第3計画期間の削減目標

| | | | | | |
|------|--------------------------------|--|---|----|----|
| 計画期間 | 32 | 年度 | ～ | 36 | 年度 |
| 削減目標 | エネルギー起源CO ₂ (必須) | 平成31年度の排出量原単位(0.1170)を基準として、平成36年度末めどに毎年1%以上の削減を目指します。 | | | |
| | その他ガス | | | | |

事業所リスト

| 番号 | 事業所名 | 所在地 |
|----|------------------------------|------------------------|
| 1 | 医療法人社団 武蔵野会 新座志木中央総合病院 | 新座市東北1-7-2 |
| 2 | 医療法人社団 武蔵野会 TMGあさか医療センター | 朝霞市溝沼1340-1 |
| 3 | 医療法人社団 武蔵野会 TMG宗岡中央病院 | 志木市上宗岡5-14-50 |
| 4 | 医療法人社団 武蔵野会 TMGサテライトクリニック朝霞台 | 朝霞市西弁財1-8-21 |
| 5 | 医療法人社団 武蔵野会 グリーンビレッジ安行 | 川口市大字安行1145 |
| 6 | 医療法人社団 武蔵野会 グリーンビレッジ朝霞台 | 朝霞市大字宮戸3 |
| 7 | 医療法人社団 武蔵野会 訪問看護ステーションつくし | 新座市東北2-29-35 ワイズブルミエ3階 |
| 8 | 医療法人社団 武蔵野会 TMGあさか訪問看護ステーション | 朝霞市西弁財1-8-21 |
| 9 | | |
| 10 | | |
| 11 | | |
| 12 | | |
| 13 | | |
| 14 | | |
| 15 | | |
| 16 | | |
| 17 | | |
| 18 | | |
| 19 | | |
| 20 | | |
| 21 | | |
| 22 | | |
| 23 | | |
| 24 | | |
| 25 | | |

※ 入力欄が足りない場合は、シートの様式を変更せずに、同様式の別ファイルを作成して提出してください。

日本工業規格A列4番

3 事業所の温室効果ガス排出量

(1)原油換算エネルギー使用量の推移

| 原油換算エネルギー 使用量(kL) | 27年度 (2015) | 28年度 (2016) | 29年度 (2017) | 30年度 (2018) | 31年度 (2019) |
|----------------------|----------------|----------------|----------------|----------------|----------------|
| | 2,528 | 2,643 | 3,152 | 4,255 | 3,749 |

(2)計画期間の温室効果ガス排出量の推移

CO₂換算(t-CO₂)

| | | 計画期間 | | | | |
|-------------------------|--------------------------|----------------|----------------|----------------|----------------|----------------|
| | | 27年度 (2015) | 28年度 (2016) | 29年度 (2017) | 30年度 (2018) | 31年度 (2019) |
| エネルギー起源 CO ₂ | | 4,960 | 5,195 | 6,172 | 8,297 | 7,324 |
| その他 ガス | 非エネルギー起源 CO ₂ | | | | | |
| | メタン | | | | | |
| | 一酸化二窒素 | | | | | |
| | ハイドロフルオロカーボン | | | | | |
| | パーフルオロカーボン | | | | | |
| | 六ふっ化いおう | | | | | |
| | 三ふっ化窒素 | | | | | |
| 温室効果ガスの合計 | | 4,960 | 5,195 | 6,172 | 8,297 | 7,324 |

(3)計画期間の温室効果ガス排出量原単位の状況(エネルギー起源CO₂)

CO₂換算(t-CO₂/指標)

| | | | | 計画期間 | | | | |
|--------------------------------|---|-----|----------------|----------------|----------------|----------------|----------------|----------------|
| | | | | 27年度 (2015) | 28年度 (2016) | 29年度 (2017) | 30年度 (2018) | 31年度 (2019) |
| エネルギー起源 CO ₂ 排出量原単位 | | | | 0.1197 | 0.1247 | 0.1049 | 0.1325 | 0.1170 |
| 活動規模の指標 | ○ | 床面積 | m ² | 41,422 | 41,664 | 58,862 | 62,605 | 62,605 |
| | | | | | | | | |

4 温室効果ガスの排出の抑制等に関する措置の計画及び実施状況

A事業所

| No | 対策の区分 | | | 対策概要 | 実施年度 | 推計削減量(t) (一年度当たり) |
|----|--------|-----------------|--------------|-----------------------------|-------|----------------------|
| | 区分番号 | 区分名称 | | | | |
| | | 大区分 | 中区分 | | | |
| 1 | 110100 | 一般管理事項 | 11_推進体制の整備 | クールビズの推進 <第3計画期間も継続> | H26以前 | |
| 2 | 130100 | 空気調和設備・換気設備 | 13_空気調和の運転管理 | 夏季室内温度28℃の徹底 <第3計画期間も継続> | H26以前 | |
| 3 | 130100 | 空気調和設備・換気設備 | 13_空気調和の運転管理 | 外気取り入れの推進 <第3計画期間も継続> | H26以前 | |
| 4 | 150200 | 受変電設備、照明設備、電気設備 | 15_照明設備の運用管理 | LED照明導入 <第3計画期間も継続> | H29年度 | |
| 5 | | | | | | |
| 6 | | | | | | |
| 7 | | | | | | |
| 8 | | | | | | |
| 9 | | | | | | |
| 10 | | | | | | |
| 11 | | | | | | |
| 12 | | | | | | |
| 13 | | | | | | |
| 14 | | | | | | |
| 15 | | | | | | |

※ 入力欄が足りない場合は、シートの様式を変更せずに、同様式の別ファイルを作成して提出してください。

5 事業者として実施した対策の内容及び対策実施状況に関する自己評価

A事業所

(※希望者のみ記載)

自由記述欄

